



Mehr Transparenz, Reporting und Qualität  
Ihrer weltweiten Employee-Benefit-Systeme

**EBsafe** © MIBAV

Daten verwalten, Strategien entwickeln,  
Fachwissen nachlesen,  
Auswertungen und Graphiken erstellen,  
historische EB-Daten jederzeit abrufen

**Einfach. Transparent. Mobil.**



# AUDIT

Entwicklung des konzernweiten EB-Systems. Firmenwerte.  
Alternative Finanzierungsmethoden. Lokale und globale Transparenz.  
Unabhängigkeit von Providern. Datenhoheit.  
Ländervergleiche. Auswertung aller EB-relevanten Daten.  
Kürzeste Bearbeitungsdauer. Reporting.  
Filter. Auswertungen. Graphiken. Vergleiche.  
Datenbank. Historie. Dokumentenmanagement.

## Potenziale erkennen und nutzen

Der Experten-Service für MIBAV Kunden.

### Das Wissen über Ihre EB Pläne ist Gold wert

Gerade in Zeiten immer vergleichbarer werdender Produkte und Dienstleistungen und knapper Budgets ist die detaillierte Kenntnis über die EB-Systeme ein enormer Vorteil – zum einen für die perfekte Servicequalität, die Zufriedenheit der Beschäftigten aber auch die optimalen Finanzierungs- und Servicekosten sowohl auf lokaler als auch auf globaler Ebene.

### Big Data – Informationen zusammenführen, anreichern und nutzen

In vielen Unternehmen ist das Wissen über die bestehenden EB Pläne dezentral verstreut und die oft wenigen globalen Informationen auf Plattformen mehrerer EB-Netzwerke verteilt. Doch wie lässt sich die Vielzahl der Daten von Dutzenden Versicherern, einer Vielzahl von Service Providern, 50, 100 und mehr EB-Plänen firmenbezogen zusammenfassen? Mit **EBsafe** stehen Ihnen alle Daten auf einen Blick zur Verfügung. Aus den gesammelten Informationen werden dann Muster erstellt, die sich für Anbietersegmentierungen, Kostenkontrolle oder strategische Überlegungen (Wechsel zu Self-Insurance, Captive etc. oder optimale Planung von Poolingabkommen u.v.m.) nutzen lassen.



---

## Vorteile von **EBsafe**:

Transparenz, Reporting, Compliance, Datenhoheit, Wissen, Skaleneffekte, Strategie, Planung und Kostenoptimierung und dezentrale Führung der bestehenden Employee-Benefit-Pläne

---



---

„Was gemessen wird, wird verbessert.“ (Peter F. Drucker)  
**EBsafe** unterstützt unsere Mandanten, alle Kosten bestehender EB-Systeme zu messen und ohne Einschränkungen in Qualität oder Service zu optimieren.

---





Sehr geehrte Leserinnen und Leser,

seit 1979 sind die Gesellschafter der Firmen der MIBAV Gruppe in der Beratung von international tätigen Konzernkunden tätig.

Gemeinsam mit unserem Spezialisten-Netzwerk gestalten wir Lösungen, die unsere Anwender bei der täglichen Arbeit unterstützen, effiziente Prozesse bei der Planung, Finanzierung, Schadenkontrolle und Verwaltung aller weltweiten Employee-Benefit-Pläne umzusetzen.

## Der Konzern und seine Tochterfirmen partizipieren gleichermaßen vom Erfolg.

Durch unsere langjährige Erfahrung als EB-Spezialisten zählen das Consulting und die professionelle Begleitung unserer Mandanten zu unseren Kernkompetenzen.

Die einfache Nutzung, die Anwendungen in 4 Sprachen (DE, EN, FR, ES) und kurze Einführungszeiten in **EBsafe** ermöglichen den Anwendern lokal und auf Konzernebene, schnell erfolgreich mit unserem Tool zu arbeiten.

Auf den folgenden Seiten stellen wir Ihnen **EBsafe** vor.  
Lassen Sie sich inspirieren und begeistern.

Es grüßt Sie

Jürgen Rölke  
Geschäftsführer der  
MIBAV IT Solutions UG & MIBAV Service GmbH

Lesen Sie mehr zum Thema EB Administration und wie Sie mit EBsafe Ihre Daten von Beginn an verwalten, erneuern und analysieren können.  
Anleitung unter [www.mibav-service.de/content/mibav-portale/downloads](http://www.mibav-service.de/content/mibav-portale/downloads)

Wir sorgen konzernweit für lückenlose Informationen und arbeiten dabei reibungslos mit unseren Kunden zusammen, um in intransparenten Märkten mit vergleichbaren Produkten, mangelhaftem Reporting und oft fehlender Kostenkontrolle eine umfassende Transparenz, die unsere Kunden schätzen und auf die sie auch in Zukunft bauen, herzustellen. Damit setzt sich MIBAV mit **EBsafe** vom Wettbewerb ab. **EBsafe** Kunden sind so für die Zukunft gewappnet.



Unsere Kunden haben eine aktuelle Übersicht über Finanzierung, Kosten aller Provider sowie Schäden, um perfekt für kommende Verhandlungen vorbereitet zu sein. Unsere Kunden können sich auf die Informationen in **EBsafe** verlassen, denn sie sehen detailliert, was bzgl. des Service und der Finanzierung der EB-Pläne möglich ist. So sind sie immer perfekt für kommende Verhandlungen vorbereitet. Selbst die Budgetierung wird künftig einfach.

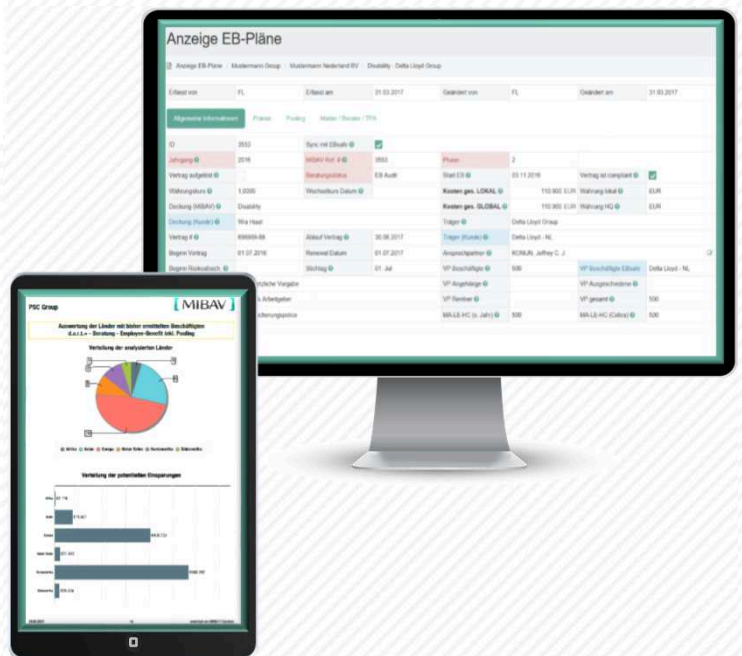
Mit **EBsafe** geht das Management von weltweiten EB-Plänen ganz einfach von der Hand. Kunden selektieren die gewünschten Daten und erstellen selbst bei größter Stückzahl individuelle Berichte sowie Graphiken, aktuell oder historisch über alle EB-Pläne, die Sie im System haben. Überdies nutzen Sie Strategiemodule wie die „Pooling Iteration“ oder die „Entscheidungsvorlage“ sowie Benchmarks. Auch die Ansprechpartner aller Provider finden Sie mit einem Klick.







# Immer und überall



EB Daten führen, abrufen, Berichte erstellen,  
 Fachwissen nachlesen, Strategien entwickeln.  
 Sie können per Internet auf Ihre EB-Daten zugreifen

# Übersicht

Unternehmen / Mustermann Nederland BV / EB Pläne Übersicht

## Alle EB Pläne eingegeben von Mustermann Nederland BV

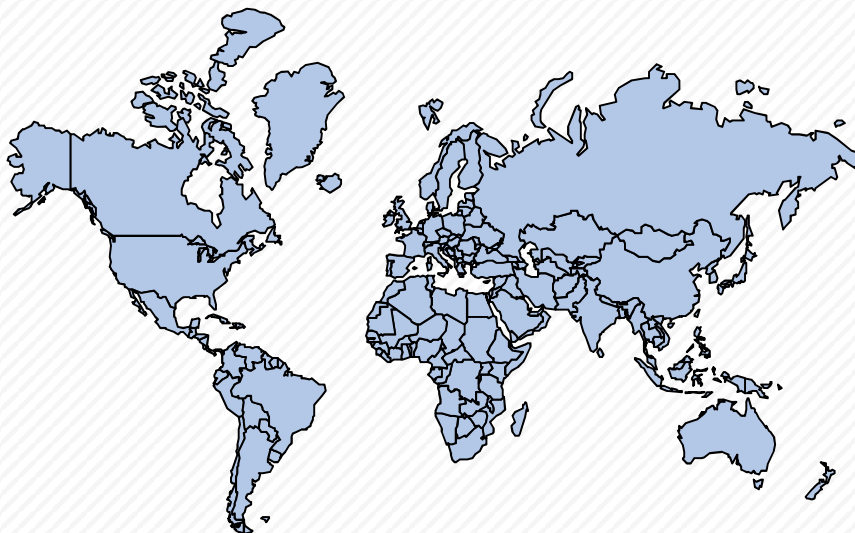
✓ ALLE EB-Pläne vollständig eingegeben!

+ zusätzlichen EB-Plan anlegen

EB Plan	EB Plan Name	extern versichert	Versicherer Details	Policen Details	Makler Details	Berater Details	TPA Details
Arbeits-/Berufs-/Erwerbsu	Wia Hiaat	ja	Delta Lloyd - NL	696969-69	MontClair - NL	nicht zutreffend	nicht zutreffend
Arbeits-/Berufs-/Erwerbsu	Wia Excess	ja	Delta Lloyd - NL	1000.000-A	MontClair - NL	nicht zutreffend	nicht zutreffend
Andere	Travel insurance	ja	De Amersfoortse	1144-7744	nicht zutreffend	nicht zutreffend	nicht zutreffend
Retirement / Pension	Pensioen	ja	NN - NL	88554477	nicht zutreffend	nicht zutreffend	Mercer - NL

nicht zutreffend vollständig zu entscheiden ausfüllen

Durch eine einfache Eingabe der Basisdaten bestehender EB-Pläne durch die Tochterfirmen, ist ein gleicher Wissenstand aller relevanten EB-Daten lokal wie global verfügbar.



# Anzeige EB-Pläne

Anzeige EB-Pläne / Mustermann Group / Mustermann Nederland BV / Disability - Delta Lloyd Group

Erfasst von FL Erfasst am 31.03.2017 Geändert von FL Geändert am 31.03.2017

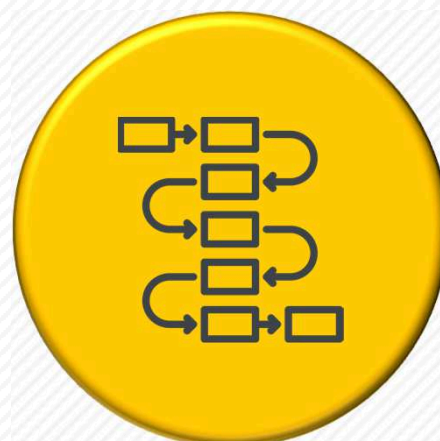
Allgemeine Informationen Prämie Pooling Makler / Berater / TPA

ID	3553	Sync mit EBsafe	<input checked="" type="checkbox"/>				
Jahrgang	2016	MIBAV Ref. #	3553	Phase	2		
Vertrag aufgelöst	<input type="checkbox"/>	Beratungsstatus	EB Audit	Start EB	03.11.2016	Vertrag ist compliant	<input checked="" type="checkbox"/>
Währungskurs	1,0000	Wechselkurs Datum		Kosten ges. LOKAL	110.900 EUR	Währung lokal	EUR
Deckung (MIBAV)	Disability			Kosten ges. GLOBAL	110.900 EUR	Währung HQ	EUR
Deckung (Kunde)	Wia Hiaat			Träger	Delta Lloyd Group		
Vertrag #	696969-69	Ablauf Vertrag	30.06.2017	Träger (Kunde)	Delta Lloyd - NL		
Beginn Vertrag	01.07.2016	Renewal Datum	01.07.2017	Ansprechpartner	KONIJN, Jeffrey C. J.		
Beginn Risikoabsich.		Stichtag	01. Jul	VP Beschäftigte	500	VP Beschäftigte EBsafe	Delta Lloyd - NL
Rechtsgrundlagen	a - Gesetzliche Vorgabe			VP Angehörige		VP Ausgeschiedene	
Finanzierungsform	a - 100% Arbeitgeber			VP Rentner		VP gesamt	500
Finanzierungsmethode	a - Versicherungspolice			MA-LE-HC (s. Jahr)	500	MA-LE-HC (Cobra)	500

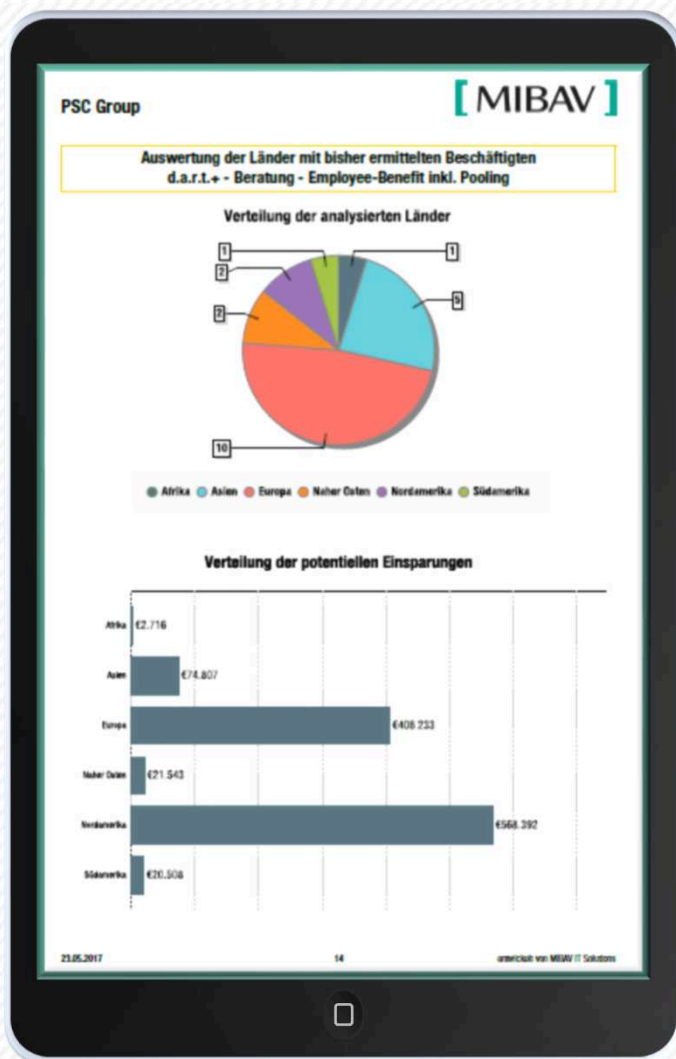
Alle Daten stehen in **EBsafe** zur Verfügung, sowohl aktuell als auch historisch.

Die Verträge werden in mehreren Schritten analysiert und qualifiziert. Hierbei wird die Form der Finanzierung ebenso geprüft wie der gewählte Service.

Durch die Lizenzierung können die Hauptverwaltung als auch jedes Land Zugriff auf wichtige EB-Daten sowie Benchmarks aus über 180 Ländern erhalten.

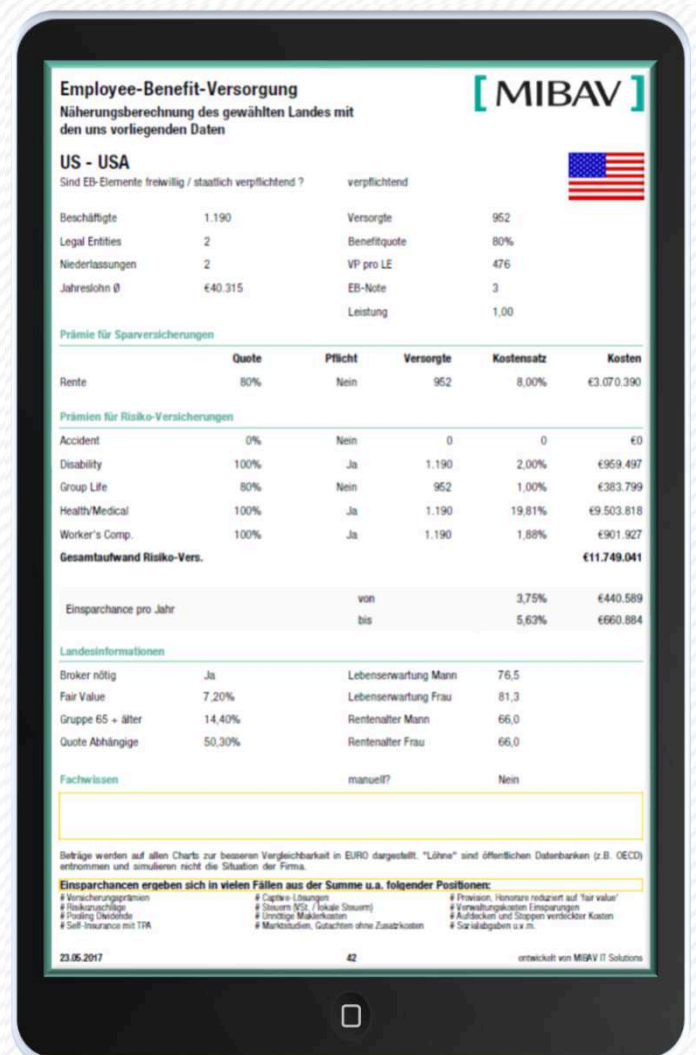






## EBsafe liefert Transparenz für Ihre Daten

Per Klick zu ihrem Dashboard



**EBsafe** unterstützt Sie durch flexible Möglichkeiten der Datenanalyse. Dabei werden Auswertungen, Vergleiche, Zeitreihen und vieles mehr in ihrem individuellen Dashboard dargestellt. Dieses greift auf alle vorhandenen Informationen im MIBAV-CRM System zu, verdichtet die Informationen und liefert aussagekräftige Charts.

## EB-Audit + Pooling > das Optimum

Prämie gesamt: 24.320.387 EUR

Optimierung p.a.: 974.387 EUR

EB-Pläne für EB-Audit + optimiertes Pooling - Bestand							
	kleine Verträge (<= Grenzwert)			große Verträge (> Grenzwert)			
Accident	8	78.452		11	388.877		
Disability	2	24.958		9	474.075		
Group Life	10	87.751		5	357.796		
Medical Health	4	252.568		15	11.554.155		
Retirement / Pension	0	0		7	12.081.120		
Prämie	24	443.728		47	24.857.026		
Prämie gesamt					25.300.754		
Prämie poolbar					25.300.754		

EB-Pläne für optimiertes Pooling - kleine EB-Pläne							
	schlechter Schadenverlauf			guter Schadenverlauf			
	Ø Dividende in %	Prämie	Dividende	Ø Dividende in %	Prämie	Dividende	
Accident	0,00%	0	0	4,10%	75.323	3.089	
Disability	0,00%	0	0	11,52%	24.958	2.876	
Group Life	0,00%	0	0	9,52%	85.891	8.178	
Medical Health	-5,00%	63.214	-3.181	2,82%	152.364	4.318	
Retirement / Pension	0,00%	0	0	0,00%	0	0	
Prämie		63.214	-3.181		338.538	16.481	
Prämie poolbar						401.750	
Poolingergebnis - kleine EB-Pläne						15.300	

EB-Pläne für EB-Audit - große EB-Pläne							
	schlechter Schadenverlauf			guter Schadenverlauf			
	Ø Dividende in %	Prämie	Dividende	Ø Dividende in %	Prämie	Dividende	
Accident	0,00%	96.733	0	15,29%	293.145	44.784	
Disability	0,00%	0	0	12,03%	474.075	57.009	
Group Life	0,00%	178.968	0	11,33%	190.811	20.492	
Medical Health	0,00%	851.485	0	5,15%	10.702.890	550.823	
Retirement / Pension	0,00%	0	0	2,36%	12.081.120	284.278	
Prämie		1.125.186	0		23.721.841	957.386	
Prämie poolbar						24.857.026	
EB-Audit Ergebnis - große EB-Pläne						957.386	
EB-Audit Ergebnis - kleine EB-Pläne (wenig Schäden + nicht poolbar)						1.701	

„Was Du nicht messen kannst, kannst Du nicht managen.“  
Peter F. Drucker (US-Ökonom)

Ein zentrales System wie **EBsafe** sorgt für die perfekte Strukturierung aller Informationen. Daten und Informationen in Unternehmen sind meist nicht nur zahlreich, sondern gleichermaßen an vielen Stellen vorhanden. Vielmehr ermöglichen Interaktions- und Verhaltensdaten im Zusammenspiel mit externen Informationssystemen heute eine 360-Grad-Sicht auf ihre Firma und Benefit-Systeme. Es bildet die Basis für zielgruppen-orientiertes Handeln und die Steuerung aller Aktivitäten in der Verwaltung, Steuerung und Kostenkontrolle bestehender EB-Systeme.

Die Herausforderung besteht nun aber darin, diese Vielfalt an Informationen übersichtlich abzubilden, messbar zu machen, in Relation zu bringen, Verhaltensmuster festzustellen, Chancen für die Abteilungen Personal, Finance und Inhouse-Broker zu erkennen und daraus resultierende Potentiale auszuschöpfen.

Mit **EBsafe** sind Sie in der Lage jederzeit ein aktuelles Monitoring in verschiedenen Bereichen und auf unterschiedlichen Ebenen zu erstellen.

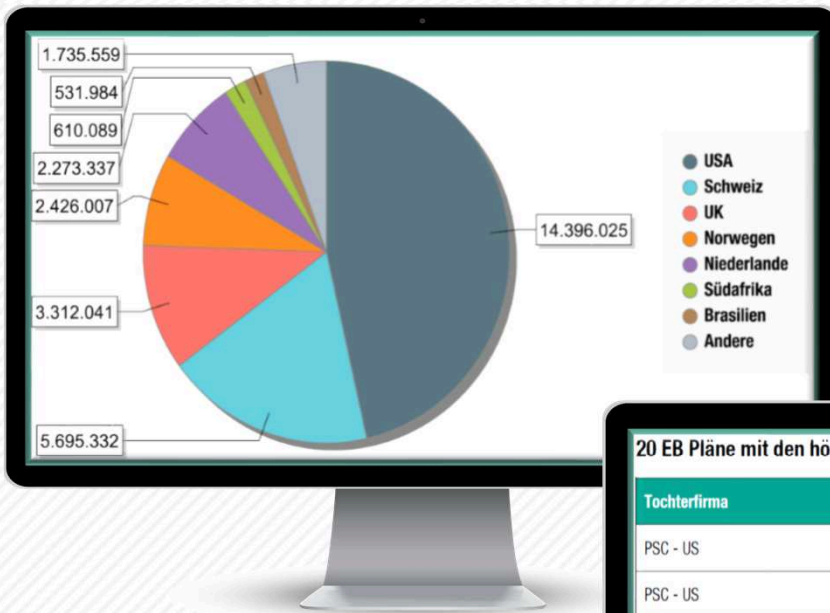
Zusammenhänge werden aufgedeckt und analysiert. Die Fragen „Warum ist etwas passiert?“ und „Was muss ich tun?“ stehen in Fokus. Aufgrund der gewonnenen Erkenntnisse und Zusammenhänge planen Sie Ausschreibungen, entscheiden sich für erfolgsversprechende Strategien wie z.B. die Pooling-Iteration u.v.m..

Nun beginnt ein Kreislauf. Sie analysieren, entscheiden, handeln und steuern erneut – zur ständigen Optimierung Ihrer Aktionen, Prozesse und Maßnahmen – einfach – transparent – mobil.



# Business Intelligence

Analysieren. Entscheiden.  
Umsetzen. Gewinnen.



20 EB Pläne mit den höchsten Makler-Kosten

Tochterfirma	Land	Deckung	Versorgungskosten	Maklerkosten
PSC - US	USA	Worker's Compensation	1.452.164	85.419
PSC - US	USA	Retirement / Pension	1.974.583	52.200
PSTCHK - ID	Hong Kong	Worker's Compensation	126.830	15.289
PSTCHK - ID	Hong Kong	Medical Health	78.433	10.706
PSCT - BR	Brasilien	Medical Health	161.202	8.060
PSTC - CH	Schweiz	Accident	103.747	6.978
	Südafrika	Multi Coverage	370.403	6.545



Coverage	Kosten	Makler Kosten	Consultant Kosten	TPA Kosten	Anzahl
Accident	494.564	11.230	0	0	19
Disability	512.956	-944	0	0	11
Group Life	487.975	1.126	0	0	15
Medical Health	12.676.017	25.879	0	0	19
Others	14.294	56	0	0	4
Retirement / Pension	15.123.617	58.734	50.000	59.615	7
Worker's Compensation	1.915.137	101.954	0	0	8

Über 20 fertige Reports sowie viele Graphiken und Tabellen stehen Ihnen zur Verfügung.

Überdies können Sie in unserem Business Intelligence Modul Analysen flexibel selbst definieren, indem Sie Filter setzen, Serien, Kategorien und Graphik-Typen selbst bestimmen – **EBsafe** ist einfach, transparent, mobil.

Schnittstellen zu allen gängigen CRM Programmen  
für ihre Sicherheit und Bequemlichkeit

Ob SAP, Oracle, DATEV, P&I, ADP oder eine der vielen anderen Lösungen – EBsafe ist vorbereitet, per Schnittstellen ihre Daten zu empfangen und zu synchronisieren. Dies erspart Ihnen viel Zeit und stellt sicher, dass Ihre Daten in EBsafe immer up-to-date sind.

Ihre IT-Abteilung und die MIBAV IT werden sicherlich eine unkomplizierte Anbindung Ihrer HR-Software / CRM-Lösungen an EBsafe finden.



Datenübertragung bei Beendigung des Monitoring  
Ihre Datenhoheit ist uns wichtig

Zu Ihrer Sicherheit bieten wir Ihnen an, sämtliche Daten und Dokumente, die wir im Rahmen des EB-Audits und des anschließenden EB-Monitorings global und lokal gespeichert haben, an Sie zu übertragen.



Sie kaufen mind. 1 Lizenz für cobra CRM pro und 1 Lizenz von ELO prof., erhalten von MIBAV die cobra Erweiterungen und sämtliche Daten / Dokumente.

cobra CRM ist ein Produkt der Firma cobra - computer's brainware GmbH | ELO Prof. ist ein Produkt der Firma ELO Digital Office GmbH



## Eine Basis für Ihre Auswertungen

Mit **EBsafe** greifen alle Unternehmensbereiche in Echtzeit auf identische Werte und Informationen zu. Welche Kennzahlen und KPIs (Key Performance Indicators) für Sie wichtig sind und welche Zusammenhänge Sie aufdecken möchten, legen Sie in Ihrem individuellen Dashboard fest.

Durch **EBsafe** holen Sie das Maximum an Information aus Ihren Daten heraus und sind in der Lage ein aussagekräftiges Scoring auf der Ebene der Tochterfirmen, Länder, Regionen oder des gesamten Konzerns mit **EBsafe** abzubilden. **EBsafe** ist die Brücke in die Zukunft.

## Business Intelligence. Wichtig für alle Führungsebenen

Gestalten Sie ein oder mehrere Dashboards, die Sie in Abhängigkeit Ihres Berechtigungskonzeptes für bestimmte Personen verfügbar machen. Die Aufteilung nach Themen oder Auswertungsbereichen definieren Sie individuell für Ihr Unternehmen. Daten sind das Gold der Gegenwart und Zukunft. Mit **EBsafe** erlangen Sie die Datenhoheit über alle relevanten EB-Daten zurück. So werden Transparenz und Kostenoptimierung einfach!

MIBAV Service GmbH  
MIBAV IT Solutions UG

Venloer Str. 85 d | 50259 Pulheim  
Tel: 02238-96600-0 | Fax: 02238-96600-44  
eMail: [service@mibav-service.de](mailto:service@mibav-service.de)  
Web: [www.mibav-service.de](http://www.mibav-service.de) | [www.mibav-it.de](http://www.mibav-it.de)

